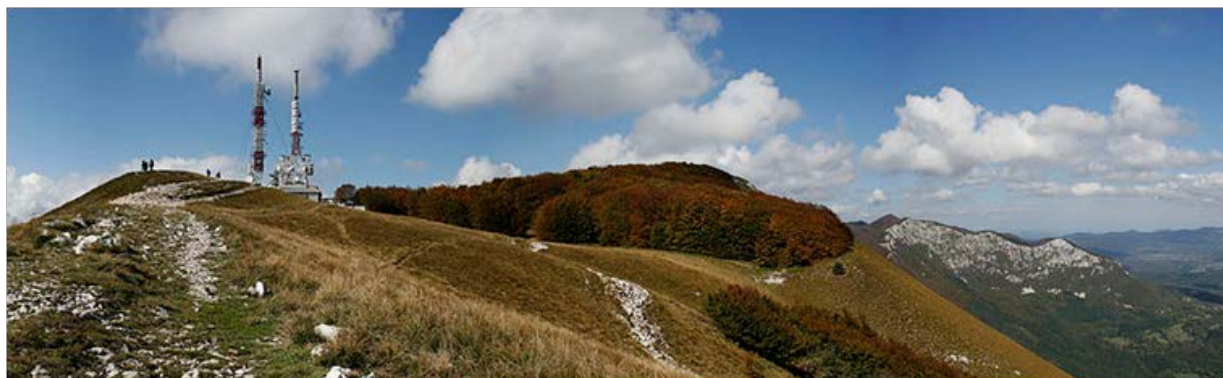


PLANINSKI IZLET NA NANOS V SOBOTO 10. november 2018



Nanos je visoka kraška planota v gorski pregraji, ki ločuje celinski del Slovenije od Primorja. Je 12 km dolga in do 6 km široka kraška planota s strmo odrezanim robom, imenovanim Pleša. Poleg Snežnika je najbolj značilna gora na Notranjskem. Na vzhodni strani ga ločuje predjamski prelom od kraške planote Hrušice, na zahodu pa ga dolina Bele loči od planotastega Trnovskega gozda. Strma, na zahodni strani prepadna od 500 do 700 m visoka pobočja, ga ločijo od Vipavske in Pivške kotline, zložnejši dostop je le s severne strani. Površje planote je razjedeno v podolgovate dole, vrtače in kopaste vrhove, od katerih se najvišje vzpne Suhi vrh (1313 m) na jugovzhodu. Prevladujejo nadmorske višine okrog 1100 m, zahodna polovica je nižja (800-950 m) in manj kamnita. Gozdnato planoto obiskujejo planinci in jadralski padalci. Nanos prečkajo Slovenska planinska transverzala, Evropska pešpot in Slovenska geološka pot. Na razgledni točki Pleša (1262 m) stoji televizijski pretvornik, v bližini je Vojkova koča.

- ZBORNO MESTO: 9⁰⁰ na parkirišču nad avtocesto v Razdrtem.
- POTEK POTI: Nanos 1262 m: Zbor je na parkirišču v vasi Razdrto nad avtocesto. Od tu bomo krenili po markirani poti proti vrhu po levi, manj zahtevni varianti. Zadnji del se bomo povzpeli po strmem travnatem pobočju. Lažja pot poteka mimo cerkve Sv. Jeronima proti izhodišču (vzhod) vas Razdrto.
- ČAS TRAJANJA: 3 ure (700 m višinske razlike), gor in dol.
- OPREMA: planinski čevlji, vetrovka, kapa, zaščitna očala, oblačilo za preobleči. Koča je odprta.
- Priporočam pohodne palice in energetske napitke.
- VREDNOTENJE: tri prisotnosti pri športni vzgoji
- VODJA IZLETA: za FFA pred. Dušan Videmšek prof.šp.vzgoje

**PRIJAVE: do četrтка, 08. novembra 2018 do 12.00 na e-naslov:
dusan.videmsek@ffa.uni-lj.si**

Predavatelj Dušan Videmšek, prof. šp. vzg.